

มาตรฐานการตรวจสอบภายในของ และจริยธรรมของผู้ตรวจสอบภายในของส่วนราชการ

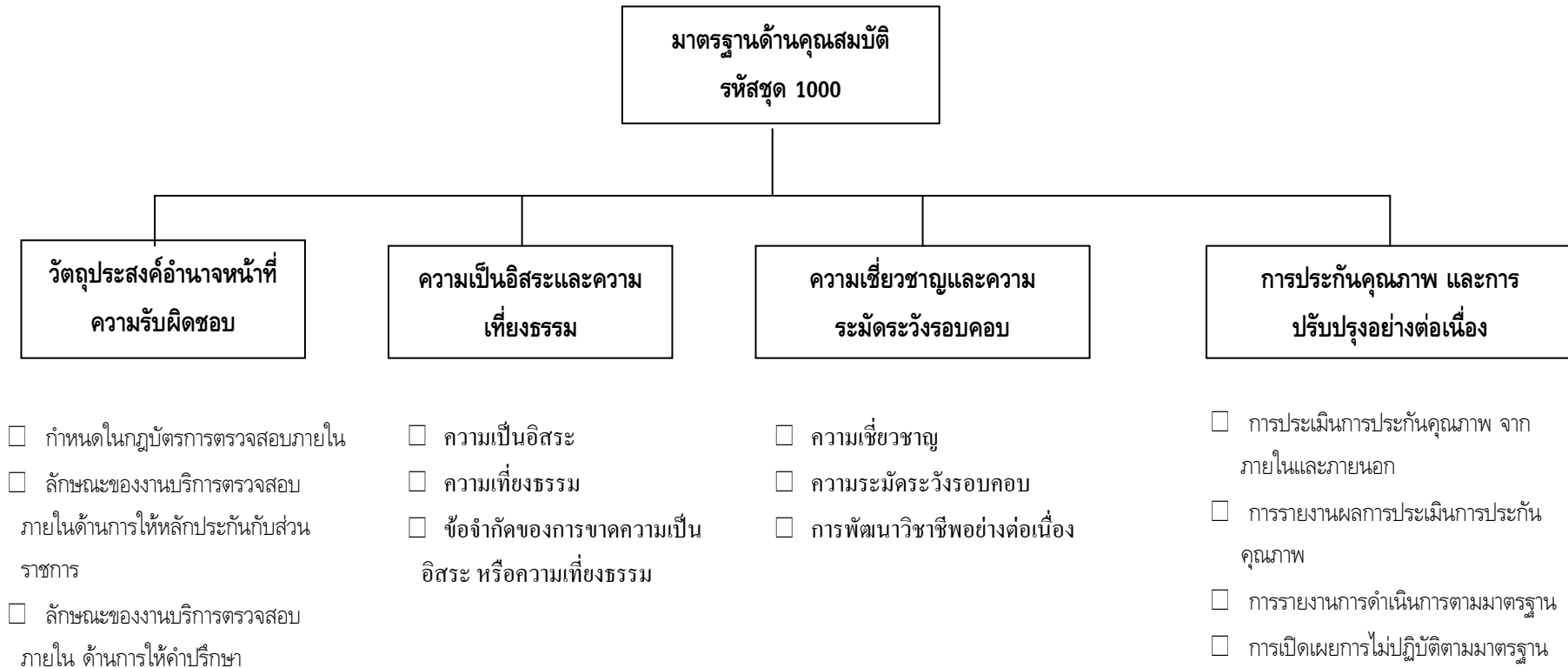
มาตรฐานการตรวจสอบภายในของส่วนราชการ ประกอบด้วยข้อมูลปฏิบัติหลัก ๆ ของการปฏิบัติงานตรวจสอบภายใน โดยแยกเป็น 2 ส่วน คือ มาตรฐานด้านคุณสมบัติ และ มาตรฐานการปฏิบัติงาน โดยกำหนดรหัสตัวเลขกำกับในแต่ละหมวดของมาตรฐาน และคำอธิบาย ถึงการนำมาตรฐาน ไปใช้ในงานบริการด้านการให้หลักประกัน และงานบริการให้คำปรึกษา ดังนี้

ส่วนที่ 1 มาตรฐานด้านคุณสมบัติ (รหัสชุด 1000) เป็นมาตรฐานที่กล่าวถึง ลักษณะของหน่วยงานและบุคลากรที่ทำหน้าที่ตรวจสอบภายใน

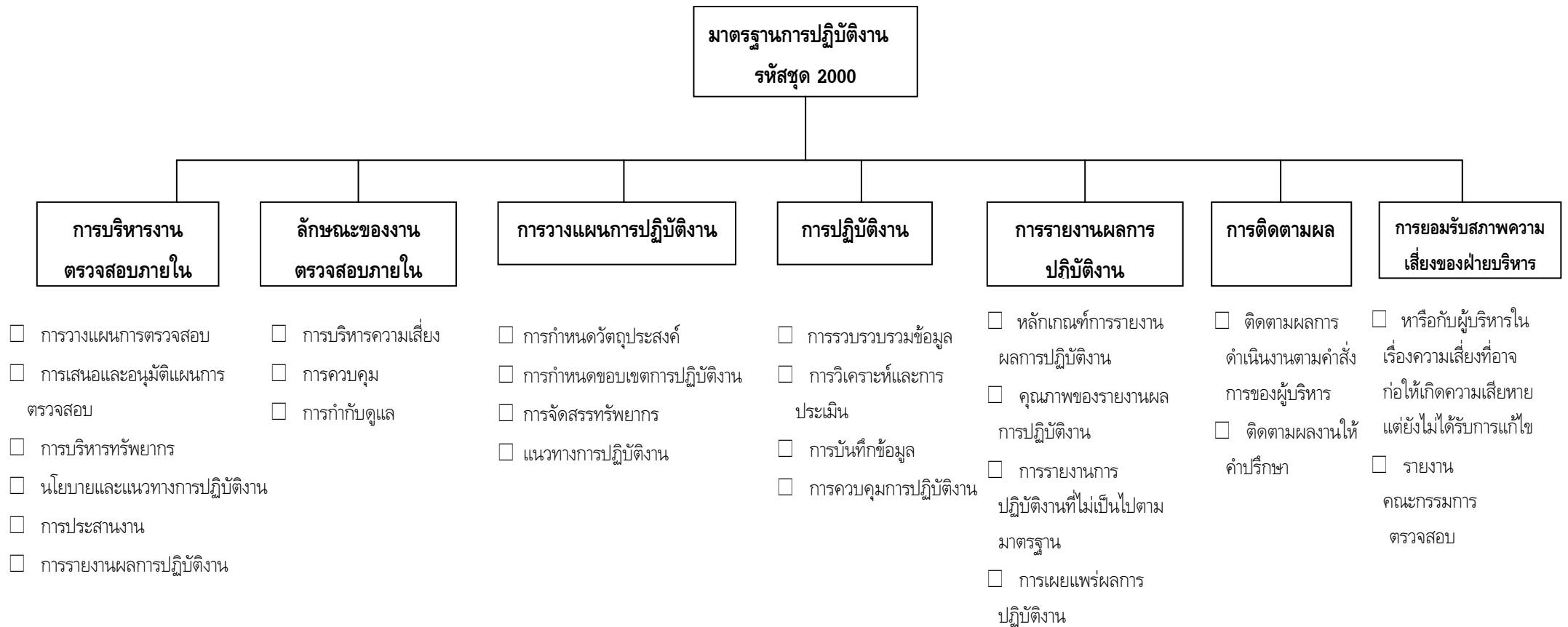
ส่วนที่ 2 มาตรฐานการปฏิบัติงาน (รหัสชุด 2000) เป็นมาตรฐานที่กล่าวถึง ลักษณะของงานตรวจสอบภายใน และบรรทัดฐานที่สามารถใช้ประเมินผลการปฏิบัติงาน ตรวจสอบภายใน

มาตรฐานการตรวจสอบภายในของส่วนราชการ และจริยธรรมของผู้ตรวจสอบ ภายใน จะเป็นกรอบการปฏิบัติงานที่ผู้ตรวจสอบภายใน จำเป็นต้องยึดถือและปฏิบัติตาม เพื่อให้ ผลงานของผู้ตรวจสอบภายในเป็นที่ยอมรับ และเชื่อถือจากทุกฝ่ายที่เกี่ยวข้อง

สำนักงานตรวจสอบภายใน
มาตรฐานการตรวจสอบภายในของส่วนราชการ
ส่วนที่ 1



สำนักงานตรวจสอบภายใน
มาตรฐานการตรวจสอบภายในของส่วนราชการ
ส่วนที่ 2



ข้อกำหนดกระทรวงการคลัง จริยธรรมของผู้ตรวจสอบภายในของส่วนราชการ

วัตถุประสงค์

เพื่อเป็นการยกฐานะ และศักดิ์ศรีของวิชาชีพตรวจสอบภายใน ให้ได้รับการยกย่อง และยอมรับจากบุคคลทั่วไป รวมทั้งให้การปฏิบัติหน้าที่เป็นไปอย่างมีประสิทธิภาพ ผู้ตรวจสอบภายใน จึงต้องพึงประพฤติปฏิบัติตนภายใต้กรอบความประพฤติที่พึงงามในอันที่จะนำมาซึ่งหลักประกันความเชื่อมั่นที่เที่ยงธรรม และที่ปรึกษาที่เปี่ยมด้วยคุณภาพ

แนวปฏิบัติ

- หลักปฏิบัติที่กำหนดในจริยธรรมของผู้ตรวจสอบภายใน เป็นหลักการพื้นฐาน ในการปฏิบัติหน้าที่ ที่ผู้ตรวจสอบภายในพึงปฏิบัติโดยใช้สามัญสำนึก และพิจารณาอันเหมาะสม
- ผู้ตรวจสอบภายใน ควรประพฤติปฏิบัติตนตามกรอบจริยธรรมนั้นนอกเหนือจากการปฏิบัติตามจรรยาบรรณของข้าราชการ และกฎหมายหรือระเบียบอื่นที่เกี่ยวข้อง
- ผู้ตรวจสอบภายในควรยึดถือและดำรงไว้ซึ่งหลักปฏิบัติดังต่อไปนี้

3.1 ความมีจุดยืนที่มั่นคง (Integrity) : ความมีจุดยืนที่มั่นคงของผู้ตรวจสอบภายในจะช่วยให้เกิดความเชื่อถือ และยอมรับจากบุคคลทั่วไป

3.2 ความเที่ยงธรรม (Objectivity) : ผู้ตรวจสอบภายใน ต้องรวบรวมข้อมูล ประเมินผลและรายงานผลการตรวจสอบด้วยความเที่ยงธรรม ผู้ตรวจสอบภายในต้องทำหน้าที่ ประเมินอย่างเป็นธรรมในทุก ๆ สถานการณ์ และไม่ปล่อยให้ความรู้สึกส่วนตัว หรือความรู้สึกนึกคิดของบุคคลอื่นเข้ามามีอิทธิพลเหนือการประเมิน นั้น

3.3 การปกปิดความลับ (Confidentiality) : ผู้ตรวจสอบภายในจะต้องเคารพ ต่อค่าและสิทธิแห่งข้อมูลที่ตนได้รับทราบจากการปฏิบัติงาน และไม่เปิดเผยข้อมูลดังกล่าว โดยไม่ได้รับอนุญาตจากผู้มีอำนาจหน้าที่โดยตรงเสียก่อน ยกเว้นในกรณีที่มีพันธะในแง่ของงานอาชีพ และเกี่ยวข้องกับกฎหมายเท่านั้น

3.4 ความสามารถในหน้าที่ (Competency) : ผู้ตรวจสอบภายใน จะต้องนำ ความรู้ ทักษะและประสบการณ์ไปใช้ในการปฏิบัติหน้าที่ให้บริการตรวจสอบภายในอย่างเต็มที่

หลักปฏิบัติงาน

1. ความมีจุดยืนที่มั่นคง (Integrity)

1.1 ผู้ตรวจสอบภายในต้องปฏิบัติหน้าที่ของตนด้วยความซื่อสัตย์
ขยันหมั่นเพียร และมีความรับผิดชอบ

1.2 ผู้ตรวจสอบภายใน ต้องไม่เข้าไปเกี่ยวข้องในการกระทำใด ๆ ที่ขัดต่อ
กฎหมาย หรือไม่เข้าไปมีส่วนร่วมในการกระทำที่อาจนำความเสี่ยงมาสู่วิชาชีพการตรวจสอบ
ภายใน หรือสร้างความเสียหายต่อส่วนราชการ

1.3 ผู้ตรวจสอบภายใน ต้องให้ความเคารพ และสนับสนุนการปฏิบัติตาม
กฎหมาย ระเบียบ ข้อบังคับ และจรรยาบรรณของทางราชการ

2. ความเที่ยงธรรม (Objectivity)

2.1 ผู้ตรวจสอบภายใน ต้องไม่มีส่วนเกี่ยวข้องหรือสร้างความสัมพันธ์ใด ๆ ที่
จะนำไปสู่ความขัดแย้งกับผลประโยชน์ของทางราชการ รวมทั้งกระทำใด ๆ ที่จะทำให้เกิดอคติ
จนเป็นเหตุให้ไม่สามารถปฏิบัติงานตรวจสอบตามหน้าที่ความรับผิดชอบได้อย่างเที่ยงธรรม

2.2 ผู้ตรวจสอบภายใน ไม่พึงรับสิ่งของใด ๆ ที่จะทำให้เกิดหรืออาจก่อให้เกิด
ความไม่เที่ยงธรรมในการใช้วิจารณญาณเชิงผู้ประกอบวิชาชีพพึงปฏิบัติ

2.3 ผู้ตรวจสอบภายใน ต้องเปิดเผยหรือรายงานข้อเท็จจริงอันเป็นสาระสำคัญ
ทั้งหมดที่ตรวจพบ ซึ่งหากละเว้น ไม่เปิดเผยหรือไม่รายงานข้อเท็จจริงดังกล่าวแล้ว จะทำให้รายงาน
การตรวจสอบบิดเบือนไปจากข้อเท็จจริง หรือเป็นการปิดบังการกระทำที่ผิดกฎหมาย

3. การปกปิดความลับ (Confidentiality)

3.1 ผู้ตรวจสอบภายใน ต้องมีความรอบคอบในการใช้ข้อมูลต่าง ๆ ที่ได้รับ
จากการปฏิบัติงานตรวจสอบ

3.2 ผู้ตรวจสอบภายใน ต้องไม่นำข้อมูลดังกล่าวไปใช้ในการแสวงหา
ผลประโยชน์เพื่อตนเอง และจะไม่กระทำการใด ๆ ที่ขัดต่อกฎหมายและประ โยชน์ของทางราชการ

4. ความสามารถในหน้าที่ (Competency)

4.1 ผู้ตรวจสอบภายใน ต้องปฏิบัติหน้าที่ด้วยความรู้ ความสามารถ ทักษะ
และประสบการณ์

4.2 ผู้ตรวจสอบภายใน จะต้องปฏิบัติหน้าที่โดยยึดหลักมาตรฐานการ
ตรวจสอบภายในของส่วนราชการ

4.3 ผู้ตรวจสอบภายในต้องพัฒนาศักยภาพของตนเอง รวมทั้งพัฒนา
ประสิทธิผล และคุณภาพของการให้บริการอย่างสม่ำเสมอและต่อเนื่อง